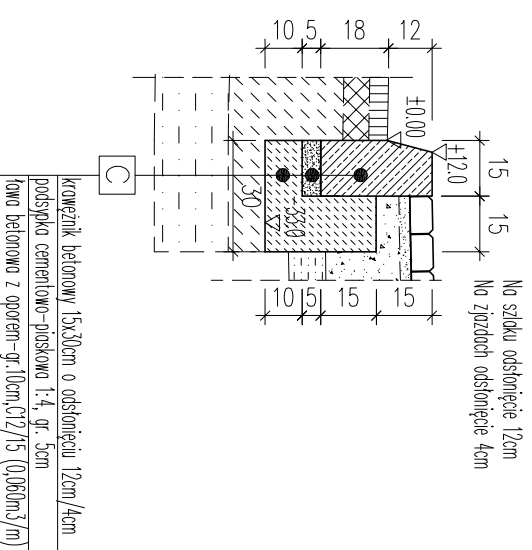


SZCZEGÓŁY ROZWIĄZAŃ

SZCZEGÓŁ 1.1

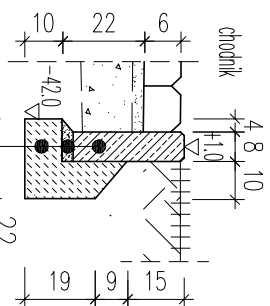
KRAWIEŻNIK BETONOWY 15x30cm
-CHODNIK NA SZLAKU I ZIĄZDACH-
skala 1:20



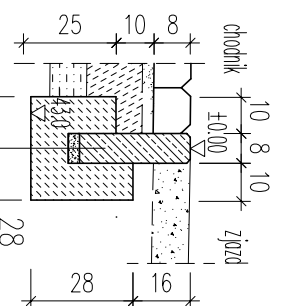
SZCZEGÓŁ 1.2

OBREZIE BETONOWE 8x30cm
skala 1:20

-CHODNIK NA SZLAKU-

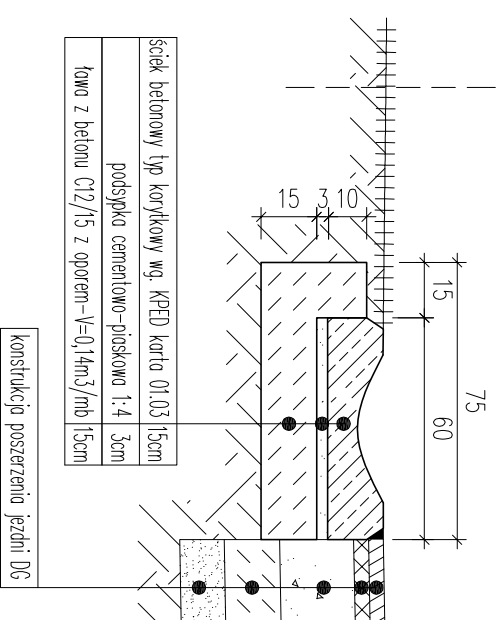


-CHODNIK NA ZIĄZDACH-



SZCZEGÓŁ NR 1.3

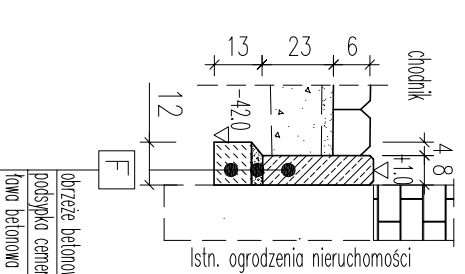
PREFABRYKOWANY SIEK KORYTKOWY
PRZY KRAWIEDZI JEZDNI
skala 1:20



SZCZEGÓŁ 1.4

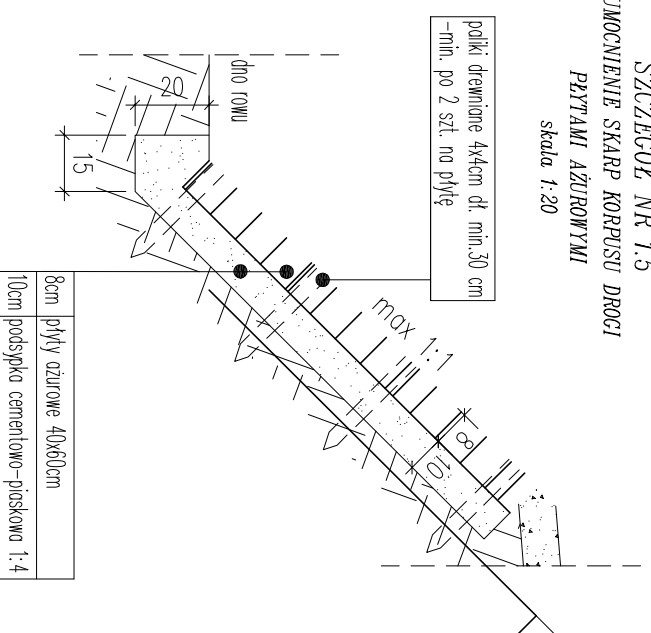
OBREZIE BETONOWE 8x30cm
skala 1:20

-CHODNIK PRZY ISTN. OGRÓDZENIACH-



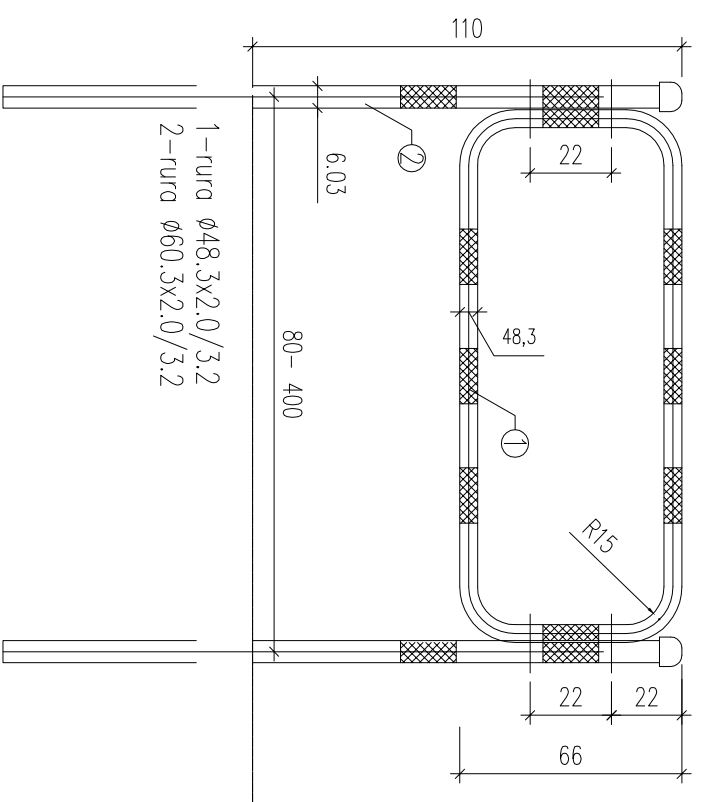
SZCZEGÓŁ NR 1.5

UMOCNIENIE SKARP KORPUSU DROGI
PYŁAMI AZUROWYMI
skala 1:20



SZCZEGÓŁ 1.6

BARIERA RURIOWA TYPU "G"
skala 1:20



betaProjekt

Biuro Projektowe:

ul. Eugeniusza Kwiatkowskiego 139A/7

35-001 Rzeszów
tel. 664 999 567
e-mail: betaprojekt@onet.pl

Investor:

GINIA ROPCZYCE
ul. Krisego 1
39-100 Ropczyce

Przedsięwzięcie budowlane:

**PRZEBUDOWA DRUGI GMINNEJ NR 107510R UL. SZKOLNEJ POLEGAJĄCA NA
BUDOWIE CHODNIKA DLA PIESZYCH OD KM 0+002,75 DO KM 0+207,00
I OD KM 0+219,00 DO KM 0+379,20 W MIEJSCOWOŚCI ROPCZYCE**

Faza opracowania:

PROJEKT WYKONAWCZY

Część:

RYSUNKOWA

Funkcja/branza	Tytuł, imię, nazwisko	Nr uprawn.,specjalność	Data	Podpis
Projektant Drogowa	mgr inż. Henryk Korecki	PDK/0079/P/OOD/09	06.2014	
Sprawdzający Drogowa	mgr inż. Bogusław Czarnek	upr. proj. 120/99	06.2014	

Skala:

Tytuł rysunku:

Nr rysunku:

1:50

SZCZEGÓŁY ROZWIĄZAŃ

6.1