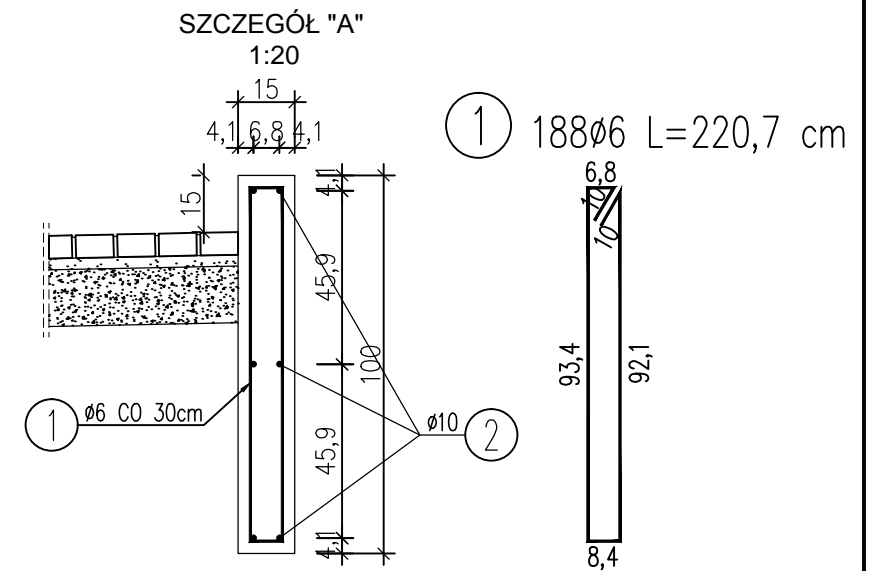
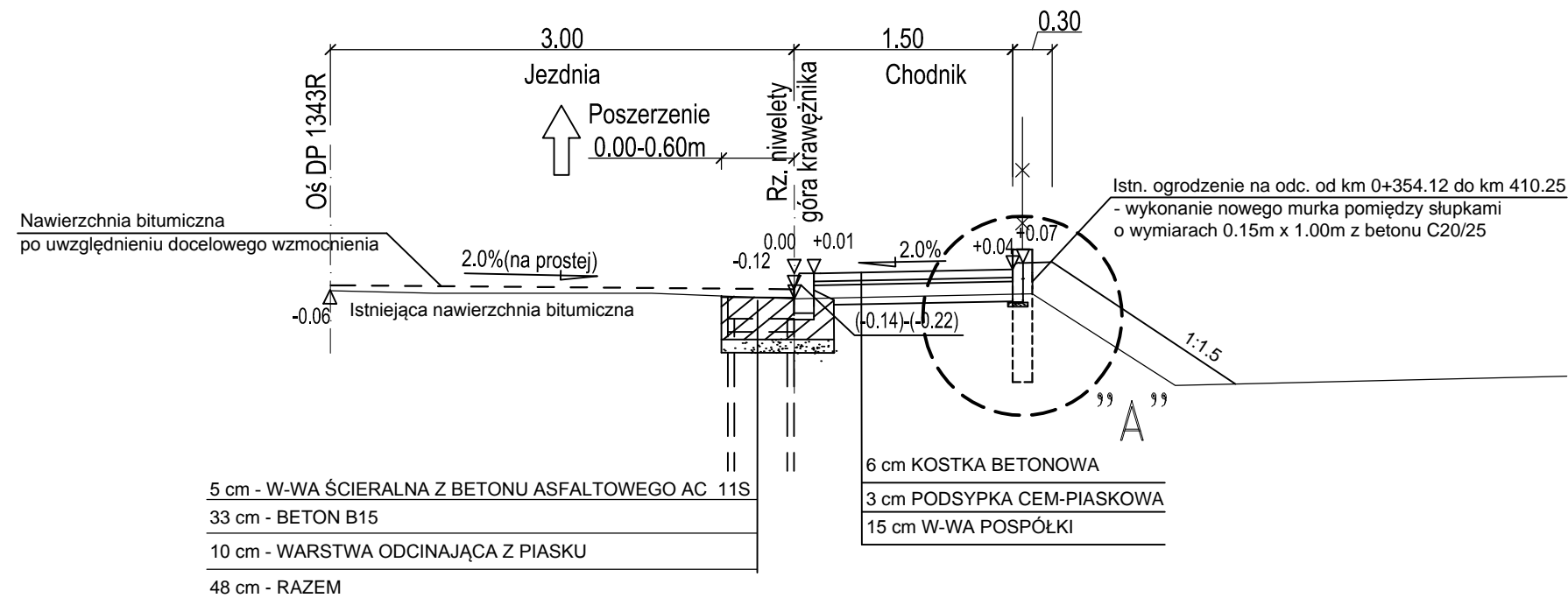


1. PRZEKRÓJ NORMALNY - CHODNIK LEWOSTRONNY SKALA 1:50

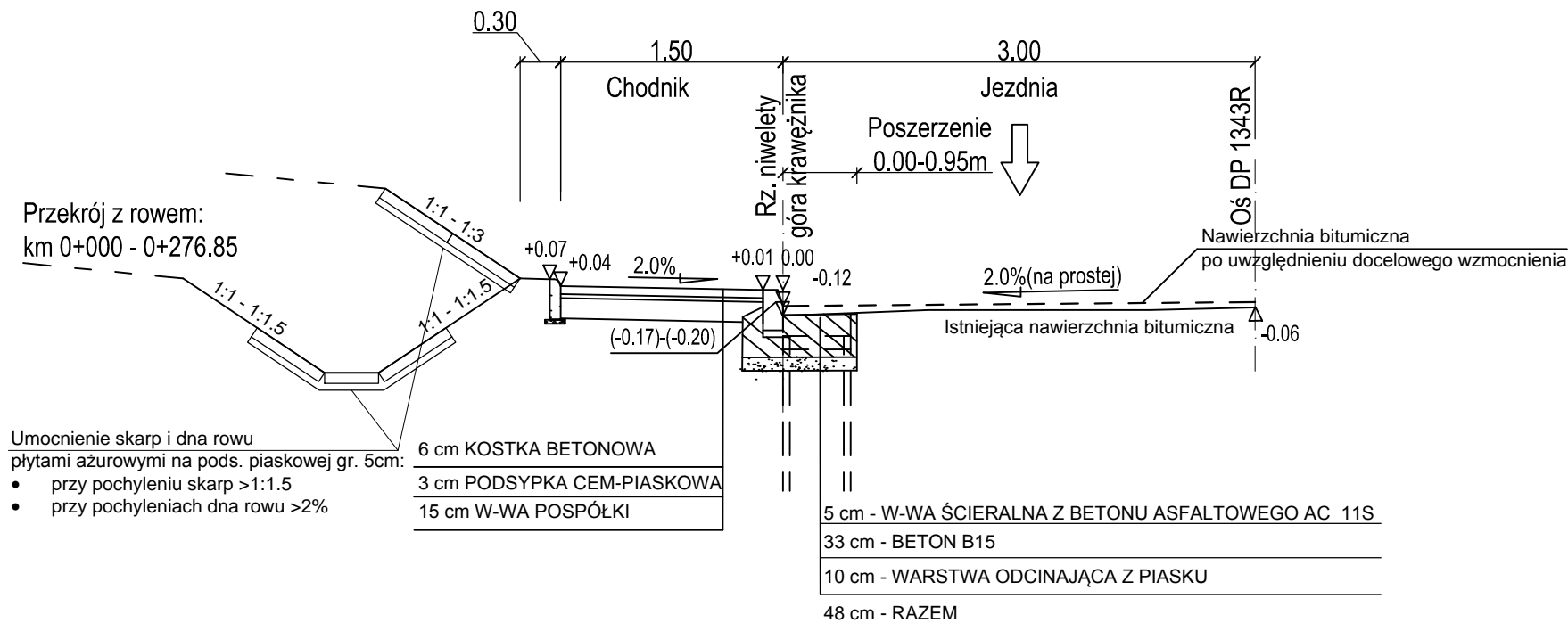


WYKAZ ZBROJENIA

Nr pręta	Średnica [mm]	Długość [cm]	Liczba ogólna [szt]	Długość ogólna [m]		Uwagi
				A-0 ø6	A-II ø10	
1	ø6	220,7	160	353,2		
2	ø10	4800	6		288,0	
Długość ogólna wg średnic [m]				353,2	288,0	
Masa 1 m pręta [kg]				0,222	0,617	
Masa prętów wg średnic [kg]				78,5	177,7	
Masa całkowita [kg]				256,2		

Beton: (C20/25) V = 7,2 m³
 Stal zbroj.: A-0 G = 78,5 kg
 A-II G = 177,7 kg

2. PRZEKRÓJ NORMALNY - CHODNIK PRAWOSTRONNY SKALA 1:50



Inwestor		GMINA ROPCZYCE ul. Krisego 1 39-100 ROPCZYCE	
Jednostka projektowa:		PROKORN ul. Płasia 1a 35-207 Rzeszów	
ZADANIE : Przebudowa drogi powiatowej Nr 1343R w Gnojnicy poprzez budowę chodnika wraz z elementami odwodnienia			
Branża:		DROGOWA	
Tytuł rysunku: PRZEKROJE NORMALNE			
Stadium: P.W.	Data: V.2013	Skala: 1:20, 1:50	Nr rys.: 3.1
Branża	Imię i nazwisko	Uprawnienia	Podpis
drogowa	mgr inż. Lesław Kornak	Projektowanie bez ograniczeń w specjalności drogowej Nr ewid. D-161/30	
drogowa	inż. Jacek Wojtas	Projektowanie bez ograniczeń w specjalności drogowej PDK/0087/POOD/10	