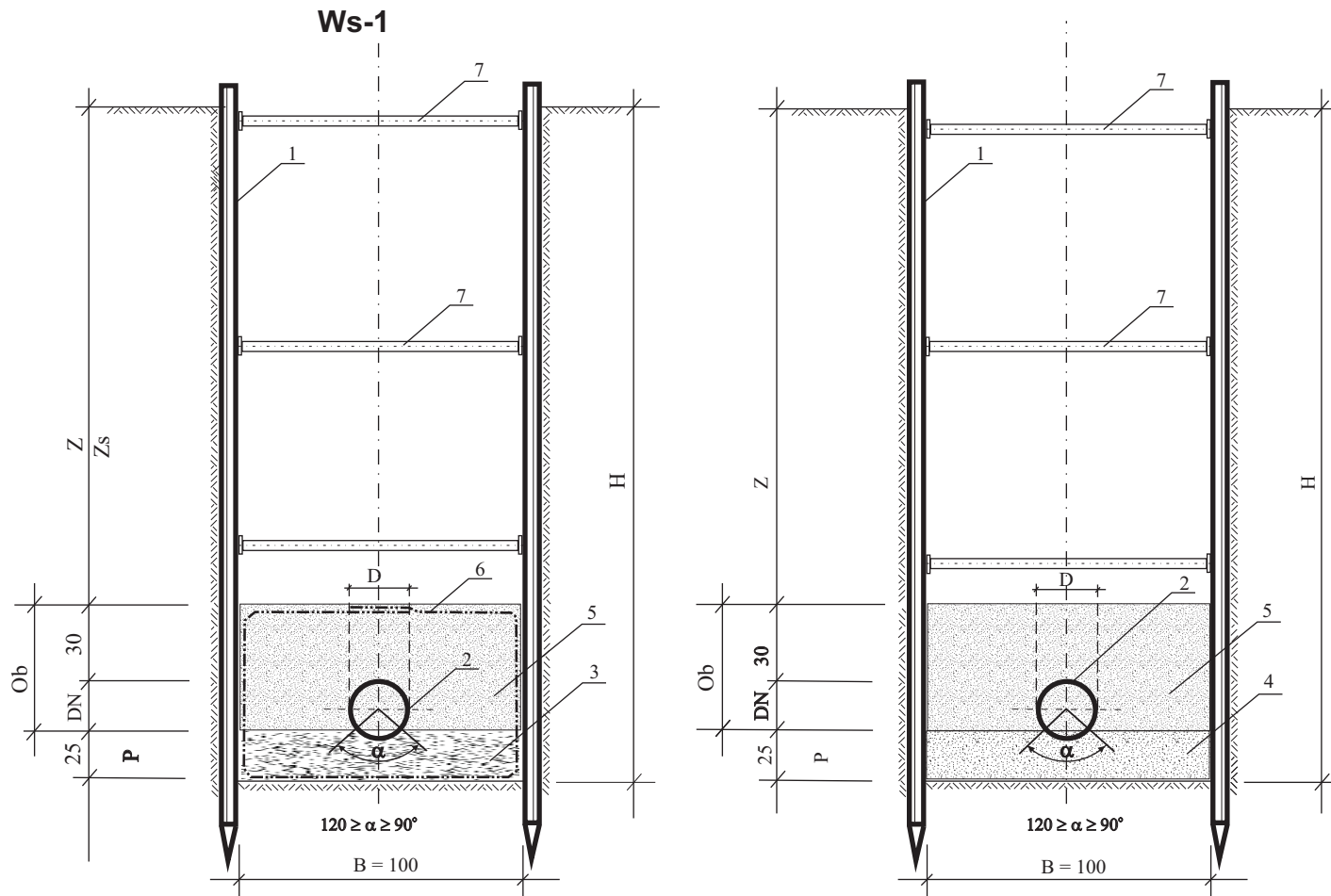


# PRZEKROJE KONSTRUKCYJNE UŁOŻENIA PRZEWODÓW WWYKOPACH dla kanałów $\varnothing 500$ mm

SKALA 1: 250



- 1 Grodzice stalowe GZ-4 zabijane pionowo
- 2 Rura kanalizacyjna przewodowa
- 3 Ława żwirowa (żwir 4-20mm zagęszczony mechanicznie) zag. w-g ZPProctora 85%
- 4 Ława piaskowa zagęszczona mechanicznie zag. w-g ZPProctora 85%
- 5 Obsypka piaskowa zagęszczona mechanicznie zag. w-g ZPProctora 85%  
a pod drogami ZPP= 95%
- 6 Geowłóknina ,LENTEX' typ 131-0600-320-3700-030 układana  
poprzecznie wzdłuż osi wykopu z zakładką 0,2m
- 7 Rozpory szalunków

Ws1- wykop specjalny dla gruntów nawodnionych

P - podsypka żwirowa, piaskowa (cm)

Ob - obsypka piaskowa (cm)

Z - zasypka gruntem rodzimym

Zs - zasypka piaskowa specjalna pod drogami

B - szerokość wykopu (100 cm)

H - głębokość wykopu w/g profilu

Temat: ODPROWADZENIE WÓD OPADOWYCH Z PROJEKTOWANEGO OSIEDLA MIESZKANIOWEGO BUDOWNICTWA WIELORODZINNEGO PRZY UL. MEHOFFERA I SKORODECKIEGO W ROPCZYCACH.			
Adres inwestycji : Ropczyce, obr. Witkowiec, dz 393/9			
Inwestor : Gmina Ropczyce, ul..Krisego 1, 39-100 Ropczyce			
Tytuł rysunku : Konstrukcja ułożenia przewodów w wykopach			
	Zespół projektowy	Nr. upr.	Podpis
Projektował	mgr inż. Panek Andrzej	PDK/000/POOS/08	
Projektował	tech. Jerzy Miąso	S - 239/89	
Branża: Sanitarna	Data : Maj 2013r.	Skala : 1:250	Nr rys. : 9