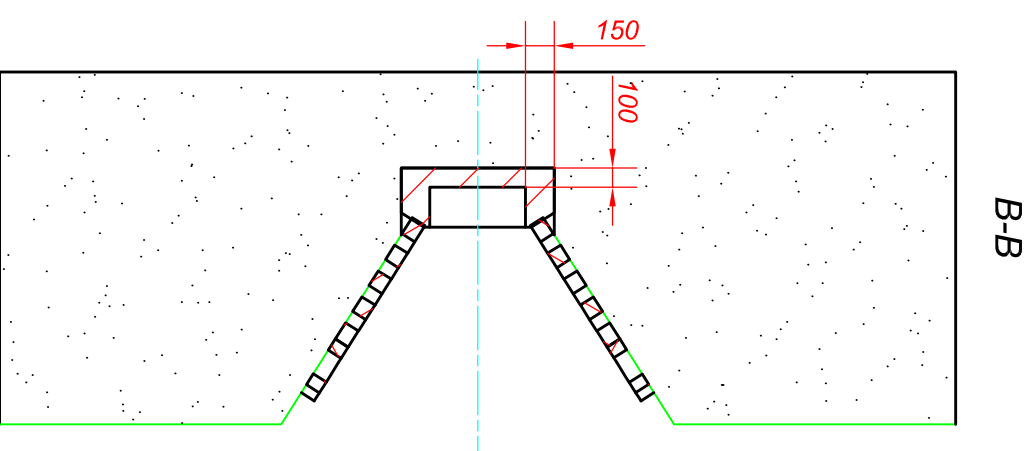
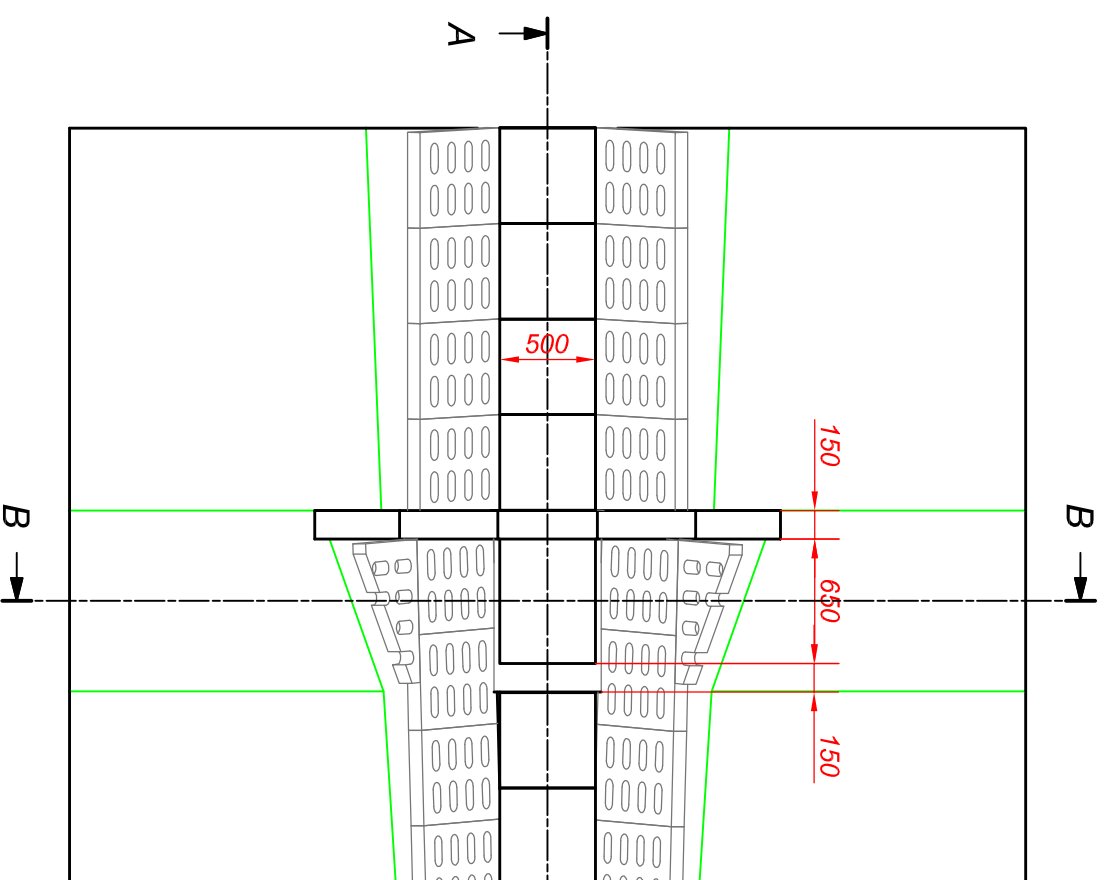
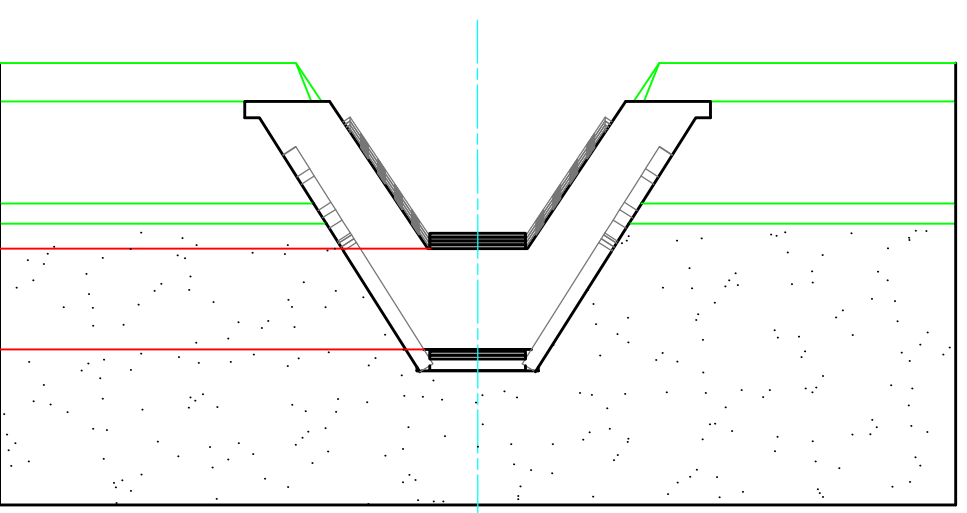
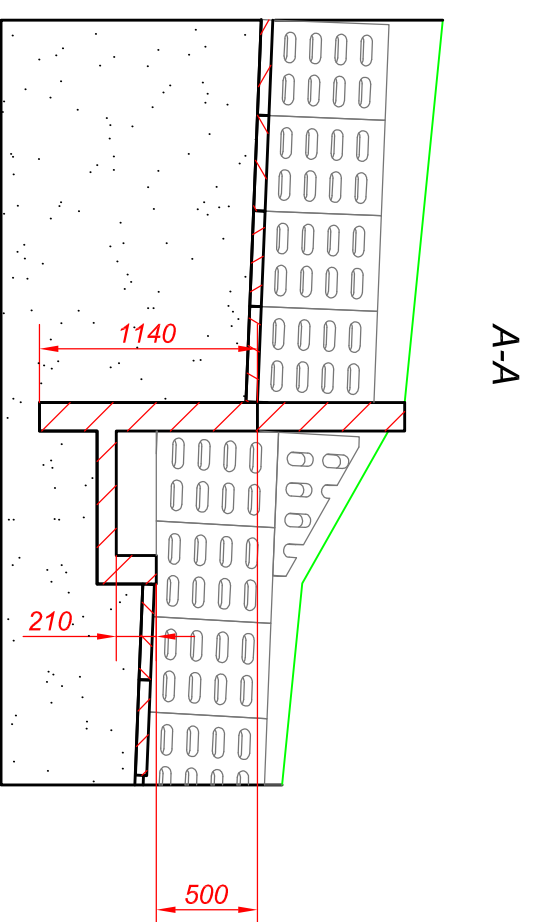


KASKADA NA ROWIE ODPROWADZAJĄCYM



Temat:				ODPROWADZENIE WÓD OPADOWYCH Z PROJEKTOWANEGO OSIEDLA MIESZKANIOWEGO BUDOWNICTWA WIELORODZINNEGO PRZY UL. MEHOFFERA I SKORODECKIEGO W ROPCZYCACH			
Adres inwestycji:				ROPCZYCE, obr. Witkowiec, rejon ulicy Mehoffera i Skorodeckiego			
Inwestor:				Gmina Ropczyce ul. Krzeseł 1; 39-100 Ropczyce			
Tytuł rysunku:		Zespół Projektowy		Nr upr.			
Projektował		mgr inż. Andrzej Panek		PDK/0003/P005/08			
Projektował		tech. Jerzy MIĄSO		S-239/89			
Nr projektu:	6/12	Nr rysunku:	6	Skala:	1:20	Data:	Maj 2013