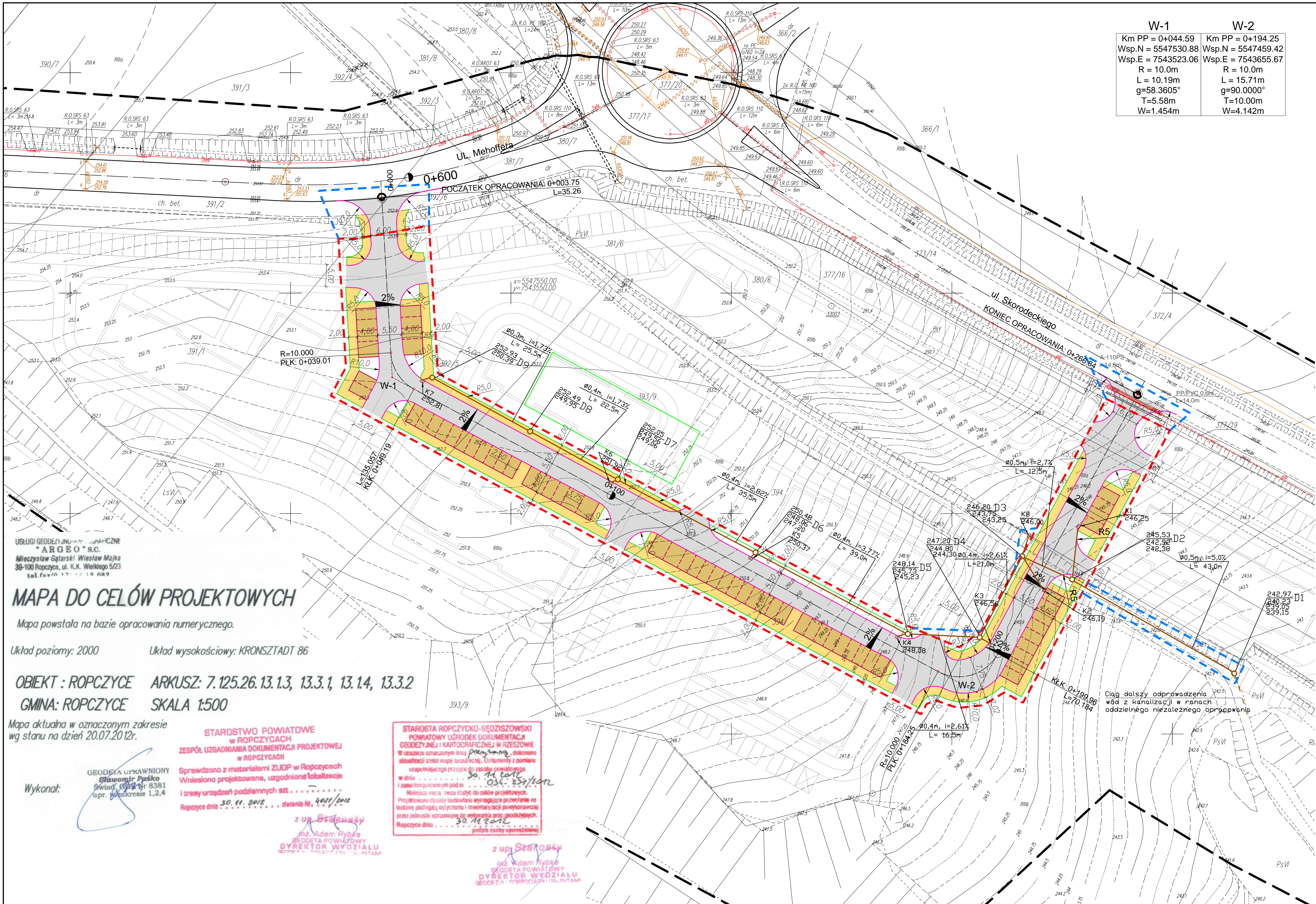


W-1	W-2
Km PP = 0+044.59	Km PP = 0+194.25
Wsp.N = 5547530.88	Wsp.N = 5547459.42
Wsp.E = 7543523.06	Wsp.E = 7543655.67
R = 10.0m	R = 10.0m
L = 10.19m	L = 15.71m
g=58.3605°	g=90.0000°
T=5.58m	T=10.00m
W=1.454m	W=4.142m



- LEGENDA:**
- Branża drogowa**
- Linie rozgraniczające teren inwestycji
  - Granica terenu niezbędnego dla obiektów budowlanych poza liniami rozgraniczającymi
  - Proj. os drogi
  - Proj. krawężń drogi (krawężnik)
  - Proj. krawężń chodnika (obrzeże)
  - Proj. krawężń parkingu (krawężnik)
  - Projektowana nawierzchnia bitumiczna
  - Projektowana nawierzchnia chodnika
  - Projektowana nawierzchnia miejsc postojowych
  - Proj. rura osłonowa na kablu oświetleniowym
- Branża sanitarna**
- D5
  - Proj. studnia rewizyjna
  - Proj. kratka ściekowa wraz z przykanalikiem
  - Proj. kolektor kanalizacji deszczowej

USŁUGI GEODEZYJNO-KARTOGRAFICZNE  
**"AR GEO" s.c.**  
 Mieczysław Gąscki, Wiesław Majka  
 39-100 Ropczyce, ul. K.K. Wielkiego 5/23  
 tel. fax 0 17 13 18 082

**MAPA DO CELÓW PROJEKTOWYCH**

Mapa powstała na bazie opracowania numerycznego.  
 Układ poziomy: 2000      Układ wysokościowy: KRONSZTADT 86

**OBIEKT : ROPCZYCE    ARKUSZ: 7.125.26.13.1.3, 13.3.1, 13.14, 13.3.2**  
**GMINA: ROPCZYCE    SKALA 1:500**

Mapa aktualna w oznaczonym zakresie  
 wg stanu na dzień 20.07.2012r.

Wykonat:   
 GEODETA UPRAWNIONY  
 Stanisław Pasiko  
 Świad. 034/12 Nr 8381  
 upr. w zakresie 1,2,4

**STAROSTWO POWIATOWE  
 w ROPCZYCACH**  
**ZESPÓŁ UZGADNIANIA DOKUMENTACJI  
 PROJEKTOWEJ  
 w ROPCZYCACH**  
 Sprawdzona z materiałami ZJOP w Ropczycach  
 Wnieiono projektowane, uzgodnione lokalizacje  
 i trasy urządzeń podziemnych szt. ....  
 Ropczyce dnia 30.11.2012 r. stacjon. Nr. 4021/2012

z up. Starosty  
 inż. Adam Rybka  
 GEODETA POWIATOWY  
 DYREKTOR WYDZIAŁU  
 GEODEZYJNO-KARTOGRAFICZNEGO

**STAROSTA ROPCZYCKO-SEDZISZOWSKI  
 POWIATOWY OŚRODEK DOKUMENTACJI  
 GEODEZYJNEJ I KARTOGRAFICZNEJ W RZESZOWIE**  
 W obszarze oznaczonym linią ... dokonano  
 aktualizacji treści mapy zasadniczej. Dokumenty z pomiaru  
 uzupełniającego przyjęto do zasobu powiatowego  
 w dniu 30.11.2012 r.  
 i zarejestrowanym pod nr 034/234/2012  
 Niniejsza mapa: może służyć do celów projektowych.  
 Projektowane obiekty budowlane wymagające pozwolenia na  
 budowę podlegają wyczerpującej i inwentaryzacji powykonawczej  
 przez jednostki uprawnione do wykonania prac geodezyjnych.  
 Ropczyce dnia 30.11.2012 r.  
 podpis osoby upoważnionej

z up. Starosty  
 inż. Adam Rybka  
 GEODETA POWIATOWY  
 DYREKTOR WYDZIAŁU  
 GEODEZYJNO-KARTOGRAFICZNEGO

Investor:	GMINA ROPCZYCE ul. Krisego 1 39-100 ROPCZYCE		
Jednostka projektowa:	PROKORN ul. Płasia 1a 35-207 Rzeszów		
ZADANIE:	Budowa drogi łączącej ul. Mehoffera z ul. Skorodeckiego w obrębie planowanego osiedla w Ropczycach wraz z budową kanalizacji deszczowej oraz niezbędnym zabezpieczeniem infrastruktury technicznej		
Branża:	DROGOWA, SANITARNA		
Tytuł rysunku:	PLAN SYTUACYJNY		
Stadium:	Data:	Skala:	Nr rys.:
P.W.	V. 2013	1:500	2
Branża:	Imię i nazwisko:	Upewnienia:	Podpis:
drogowa	mgr inż. Lesław Kormak	Projektowanie bez ograniczeń w specjalności drogowej Nr ewid. D-161/80	
drogowa	inż. Jacek Wojtas	Projektowanie bez ograniczeń w specjalności drogowej P.W./0027/P500/10	
sanitarna	inż. Jerzy Płochocki	Projektowanie w specjalności Instalacyjno - Inżynierskiej Nr ewid. S-254/79	
sanitarna	mgr inż. Michał Kościusz	Projektowanie w specjalności Instalacyjno - Inżynierskiej Nr ewid. PDK/0125/P002/07	