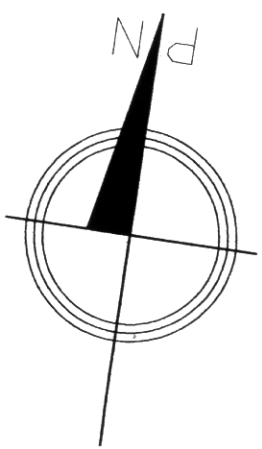


ZESTAWIENIE
POWIERZCHNI
PIĘTRO

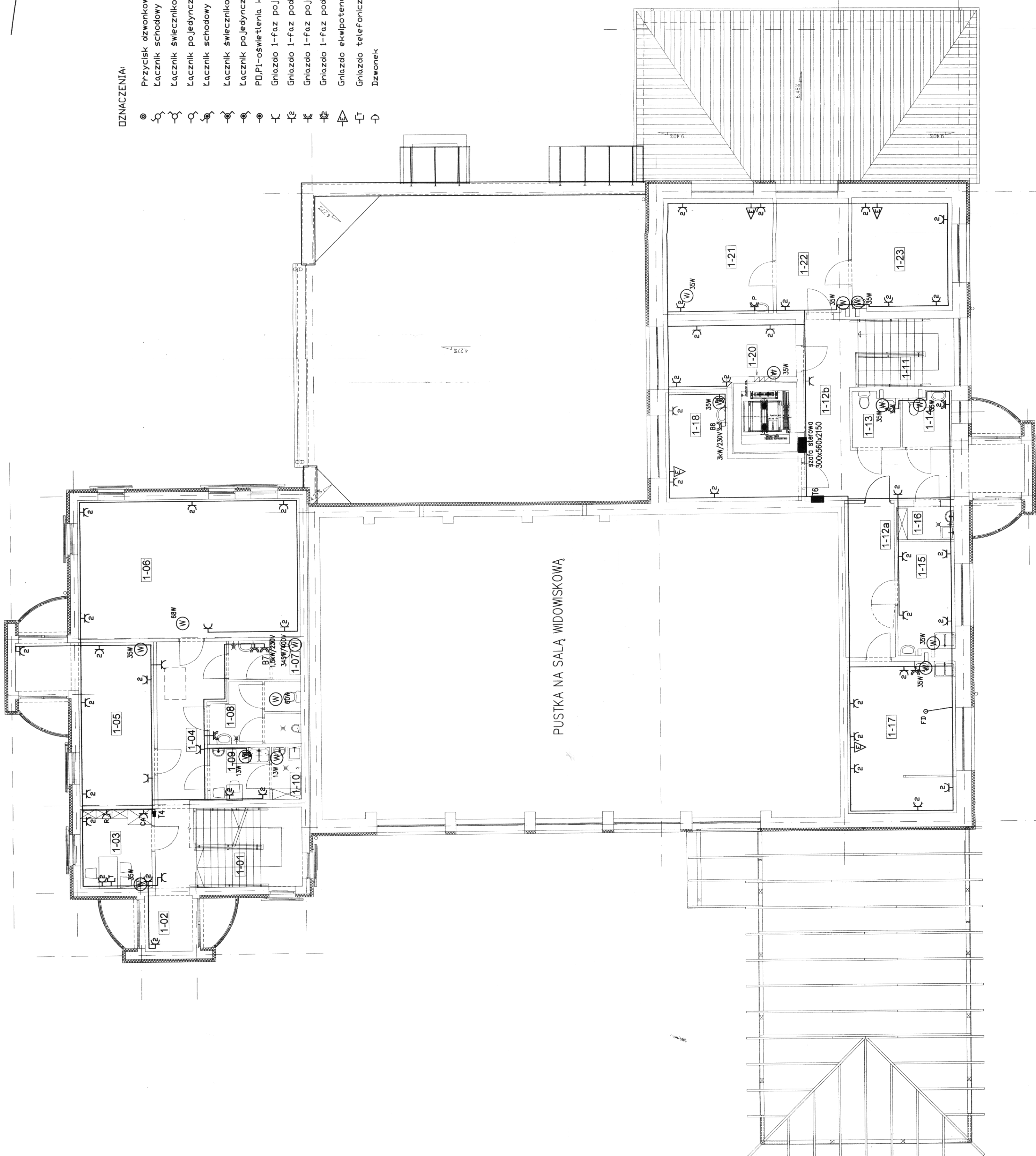


NUMER	NAZWA POMIESZCZENIA	POWIERZCHNIA (m ²)
1-01	KŁATKA SCHODOWA	12,07
1-02	KOMUNIKACJA	8,95
1-03	POM. BIUROWE	8,13
1-04	KOMUNIKACJA	13,35
1-05	POMIESZCZENIE SPOTKAŃ	21,83
1-06	POMIESZCZENIE SPOTKAŃ	44,40
1-07	WC DAMSKIE	3,93
1-08	WC MĘSKIE	7,45
1-09	POMIESZCZENIE SOCJALNE	4,58
1-10	POM. NA ŚRODKI CZYSTOSCI	2,29
1-11	ISTN. KŁATKA SCHODOWA	8,49
1-12a	POCZEKALNIA	11,06
1-12b	ISTN. KORYTARZ	24,93
1-13	ISTN. WC PACJENTÓW	3,62
1-14	ISTN. WC PERSONELU	3,74
1-15	ISTN. POMIESZCZENIE SOCJALNE	9,04
1-16	POM. NA ŚRODKI CZYSTOSCI	2,72
1-17	ISTN. GABINET DENTYSTYCZNY	23,51
1-18	ISTN. GABINET LEKARSKI	14,23
1-19	WINDA	3,60
1-20	ISTN. POM. REJESTRACJI	11,94
1-21	ISTN. GABINET LEKARSKI	18,69
1-22	ISTN. POCZEKALNIA	12,23
1-23	ISTN. GABINET LEKARSKI	16,93
RAZEM		291,96

DZNIACZENIA:

- ⊙ Przycisk dzwonekowy
- ⊙ Łącznik schodowy
- ⊙ Łącznik świecznikowy
- ⊙ Łącznik pojedynczy
- ⊙ Łącznik schodowy hermetyczny
- ⊙ Łącznik świecznikowy hermetyczny
- ⊙ Łącznik pojedynczy hermetyczny
- ⊙ PD, PI - oświetlenia klatki schodowej
- ⊙ Gniazdo 1-faz pojedyncze
- ⊙ Gniazdo 1-faz podwójne
- ⊙ Gniazdo 1-faz pojedyncze hermetyczne
- ⊙ Gniazdo 1-faz podwójne hermetyczne
- ⊙ Gniazdo ekwipotencjalne (np. POŁO FIORENA)
- ⊙ Gniazdo telefoniczne RJ12
- ⊙ Dzwonek

PUSTKA NA SALA WIDOWISKOWĄ



BIURO AUTORSKIE:	PRACOWNIA PROJEKTOWA EWA WODCIECHOWSKA-SKRABACZ LUBOMIE, ul. Parkowa 42, 32-33 Ety, Tarnowski NIP: 777-115-74-55
INWESTOR:	PRZEDSIĘWZIĘCIE INŻYNIERSKO BUDOWLANE Józefów Skrabacz ul. Wolności 42, 32-33 Ety, Tarnowski, NIP: 014 640733
ZADANIE INWESTYCYJNE:	GMINA ROPCZYCE ul. Księgo 1, 39-100 Ropczyce
TEMAT:	"REMONT, ROZBUDOWA I PRZEBUDOWA BUDYNKU REMIZY OSP W LUBZINIE" BUDOWA ALTANY ORAZ INFRASTRUKTURY TECHNICZNEJ LUBZINA, dz. III ewid. 482/17, 482/5
BRANŻA:	ELEKTRYCZNA
STADIUM:	PROJEKT BUD. WYK.
PROJEKTOWAŁ:	IME I. JANKOWSKI
OPRACOWAŁ:	IME I. JANKOWSKI
SPRAWDZIŁ:	IME I. JANKOWSKI
REZES RYSUNKU:	IME I. JANKOWSKI
SKALA:	1:100
NUMER RYSUNKU:	11-2011

RZUT PIĘTRA
INST. Gniazd
E-14